

## Critique théâtrale

# Profitez de l'Embouteillage

**Ce soir là, c'est au coeur du Fort Delgrès que "l'embouteillage" avait décidé de stationner.**

Une mise en scène déstabilisante dès l'ouverture alors qu'une comédienne invite - en chantant - les spectateurs à la suivre. Ils sont ensuite délicatement abandonnés au milieu d'une file d'une dizaine de véhicules. Que faire, où aller, qu'attend-t'on de moi, qui ne suis que spectateur ? Dans chacun des véhicules, une ou deux personnes, c'est selon, conducteur ou passager. Ils sont là immobiles, sans un regard pour les passants. Le message est pourtant clair : montez à bord afin que nous puissions démarrer et avancer dans cet embouteillage. Chacun prend place dans l'ambulance, le fourgon, la voiture ou le side car et le spectacle commence. Le monologue superbe d'un

amoureux qui sera en retard à son rendez-vous galant, le désespoir d'un amant malheureux, le dialogue d'un couple qui ne s'aime plus vraiment, la rencontre d'un auto-stoppeur et d'une automobiliste de l'au-delà, les échanges sulfureux avec un syndicaliste, les mots jamais dits entre un père et son fils, les relations conflictuelles et profondes entre un homme et sa fille... autant de tran-

ches de vie remarquablement interprétées par comédiens et mises en scène par Eddie Arnell.

A la fin de chaque scène, les acteurs se taisent et cessent de se mouvoir, le signal pour le spectateur lui indiquant qu'il est temps de changer d'habitacle.

A l'initiative d'Anne-Laure Liégeois, 32 auteurs se sont retrouvés dans une résidence d'écriture autour d'un thème



Un père et son fils en route pour l'église où ce dernier doit retrouver sa future épouse. Ils discutent tous les deux sur le plaisir ou le devoir d'aimer...



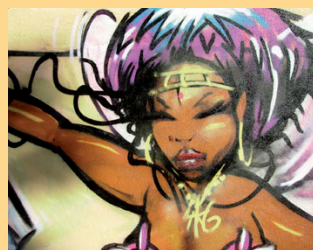
La pièce se déroule naturellement à l'extérieur.

unique, celui de l'embouteillage. Après son succès en Europe, l'un des comédiens du projet, le guadeloupéen Dominik Bernard, suggère à José Pliya, l'actuel directeur de la Scène nationale, d'en faire une adaptation caribéenne. Celui-ci est séduit et convainc Anne-Laure Liégeois de s'associer à la scène nationale pour reprendre cette aventure avec des auteurs et des comédiens antillais dirigés par Eddie Arnell. ■ MFGE

**Pour connaître les prochaines dates de présentation téléphonez à l'Artchipel au 05 90 99 29 35**

## Les derniers jours de l'Exposition Tan Dans' des 4KG

Il ne vous reste que quelques jours, jusqu'au 6 juin inclus, à l'Artchipel à Basse-Terre, pour participer au voyage interplanétaire dans le système solaire 4KG à la découverte des planètes gravitant autour du soleil hip-hop, la planète Rap avec ses rappeurs aux lettrages étranges, - la planète Graffiti avec ses couleurs indéfinissables - la planète Dj avec ses sonorités hypnotiques - la planète Danse dont les habitants se contorsionnent au rythme du temps.



C'est aussi l'occasion de découvrir les premières planches originales de l'illustrateur et plasticien Thierry Bergame. ■ MFGE

**HORAIRES DE VISITE À L'ARTCHIPEL**

**Du mardi au vendredi de 16h**

**à 20h - Les soirs de spectacle en semaine de 16h à 20h30**

**- Les samedis de spectacle de 10h à 13h et de 16h à 21h**

**L'entrée est gratuite.**